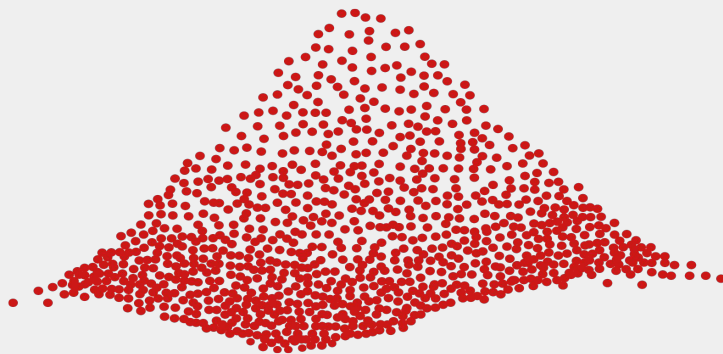
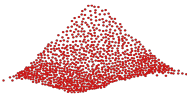




CONSEJOS PARA CREAR UNA CAMPAÑA DE EMPRESA

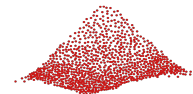




Una empresa puede desarrollar su solidaridad y RSC a través de la creación de un reto solidario

- **Anima a todos los públicos** de la empresa (empleados, clientes, proveedores, accionistas, etc...) a **colaborar** con una pequeña (o gran) donación. En migranodearena ¡cada granito de arena suma!
- Las empresas pueden implicarse realizando un “**matchfunding**”, es decir, duplicar la suma recaudada por sus empleados con el objetivo de incentivar aún más la solidaridad dentro de la empresa.

En qué ocasiones puede una empresa crear una campaña de crowdfunding



Apoya a una emergencia humanitaria:

recauda fondos para ayudar a las ONG que trabajan frente a una crisis humanitaria o un desastre natural.



Súmate a una gran campaña solidaria:

anualmente acogemos grandes campañas solidarias que tienen como objetivo movilizar a la sociedad civil en favor de las ONG y sus causas. Un buen ejemplo es el **#GivingTuesday**.



Implicate con la causa de un compañero de trabajo:

tu empresa puede liderar un reto para, por ejemplo, recaudar fondos para la investigación de una enfermedad que toque de cerca a un compañero de trabajo.



Organiza un evento solidario de empresa:

organiza un evento para apoyar a una ONG e anima a los asistentes a colaborar con la campaña de crowdfunding.



Prueba deportiva solidaria: anima a tus empleados a convertir su participación en alguna prueba deportiva (maratón, triathlon, maratón..) en una acción solidaria a través el crowdfunding y motívalos con un matchfunding.



En memoria de: cuando perdemos a un compañero de trabajo o a un ser querido nos sentimos impotentes. Podemos aliviar nuestra tristeza lanzando una campaña en su nombre para apoyar a una causa que él/ella hubiese apoyado sin duda.

TÍTULO: Escoge un título atractivo y “con gancho”. Piensa que será lo primero que leerá el potencial donante.

DESCRIBE EL PROYECTO: explica con pasión las razones que han movido a la empresa a crear la campaña.

OBJETIVO ECONÓMICO: establece un objetivo económico que sea alcanzable y realista.

Teniendo en cuenta que la donación media es de 40 eur, determina el objetivo económico calculando cuántos donativos crees que vas a poder conseguir.

DURACIÓN: No hagas una campaña excesivamente larga, idealmente entre 30 y 45 días



**PLANIFICA
CREA Y
LANZA LA
CAMPAÑA**

MATERIAL GRÁFICO:

FOTO: una imagen vale más que 1.000 palabras. Trabaja el contenido y busca imágenes que **generen impacto** sobre el potencial donante. Una imagen es obligatoria y puedes poner hasta 7 imágenes.

VIDEO: Haz un vídeo **que enamore**, en el que expliques qué hace la empresa, qué pretende solucionar con la campaña y el compromiso y responsabilidad social que le mueve.

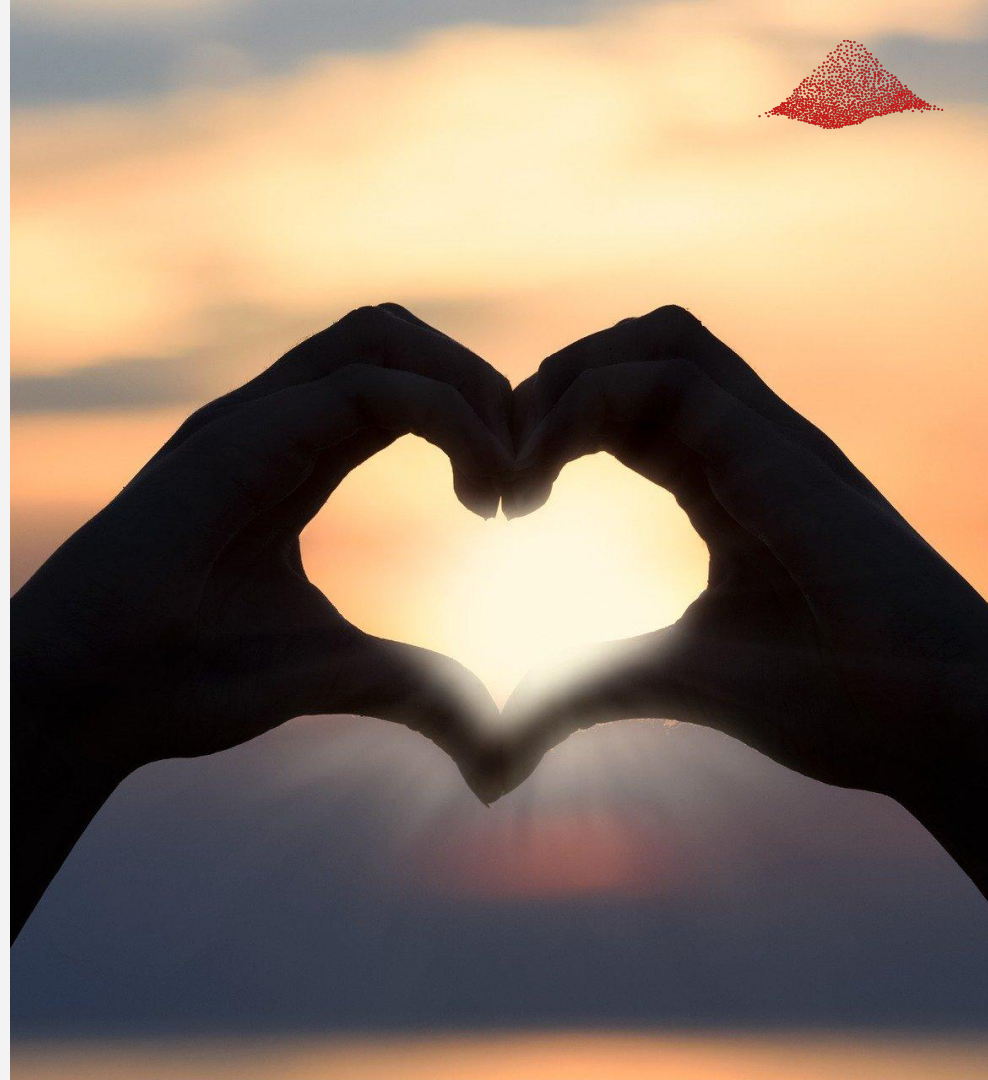


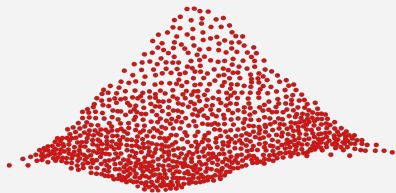
**PLANIFICA
CREA Y
LANZA LA
CAMPAÑA**

Inspírate en otras campañas exitosas:

En la sección [descubre retos](#) de nuestra web puedes encontrar campañas exitosas e inspirarte en ellas.

Predica con el ejemplo: Sé el primero en donar a la campaña y antes de lanzarla asegúrate que tenga 3 o 4 donativos. Es fundamental que la gente vea desde el principio que la campaña funciona. Será más fácil que se animen a participar si ven que tiene éxito.





Contacta con la ONG: informa a la ONG de la creación del reto y pide su colaboración en la difusión de la campaña.

Date de alta de nuestra Newsletter: para estar al día de las novedades de migranodearena y recibir los consejos de recaudación que enviamos habitualmente.



Hola Isabel,

Se cumplen dos meses desde el inicio del confinamiento. Hemos vivido semanas muy duras pero gracias a la responsabilidad y solidaridad de la ciudadanía cada día estamos más cerca de superar esta situación.

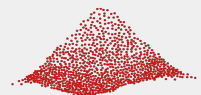
Si algo se ha demostrado durante esta crisis es que cuando todos sumamos los resultados se multiplican.

El futuro es todavía muy incierto, la crisis del COVID-19 supone un impacto económico y social de gran incertidumbre en especial para los colectivos más vulnerables.

Hoy queremos proponerte distintas maneras de ayudar a quien más lo necesita.

Esperamos que estéis bien y os enviamos un cordial saludo.

El equipo de migranodearena

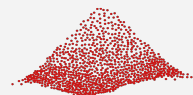


Ofrece una recompensa

Puede que te interese definir una recompensa para las personas que colaboren con la campaña.

Elige una recompensa que sea **atractiva** para el potencial donante.

Planifica y coordina como realizarás la **entrega** de la recompensa.




**COMUNICA
LA
CAMPAÑA**

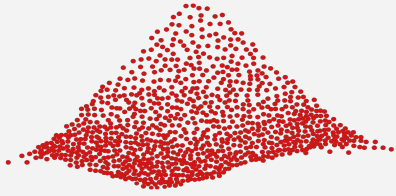
Da visibilidad a tu reto:

¡Involúcrate! Para motivar y entusiasmar a todos los públicos (empleados, proveedores, clientes...) lo primero es que el departamento que inicie el reto solidario y la gerencia de la empresa también lo vivan así. ¡El entusiasmo se contagia!

Que toda la empresa conozca de la creación del reto solidario

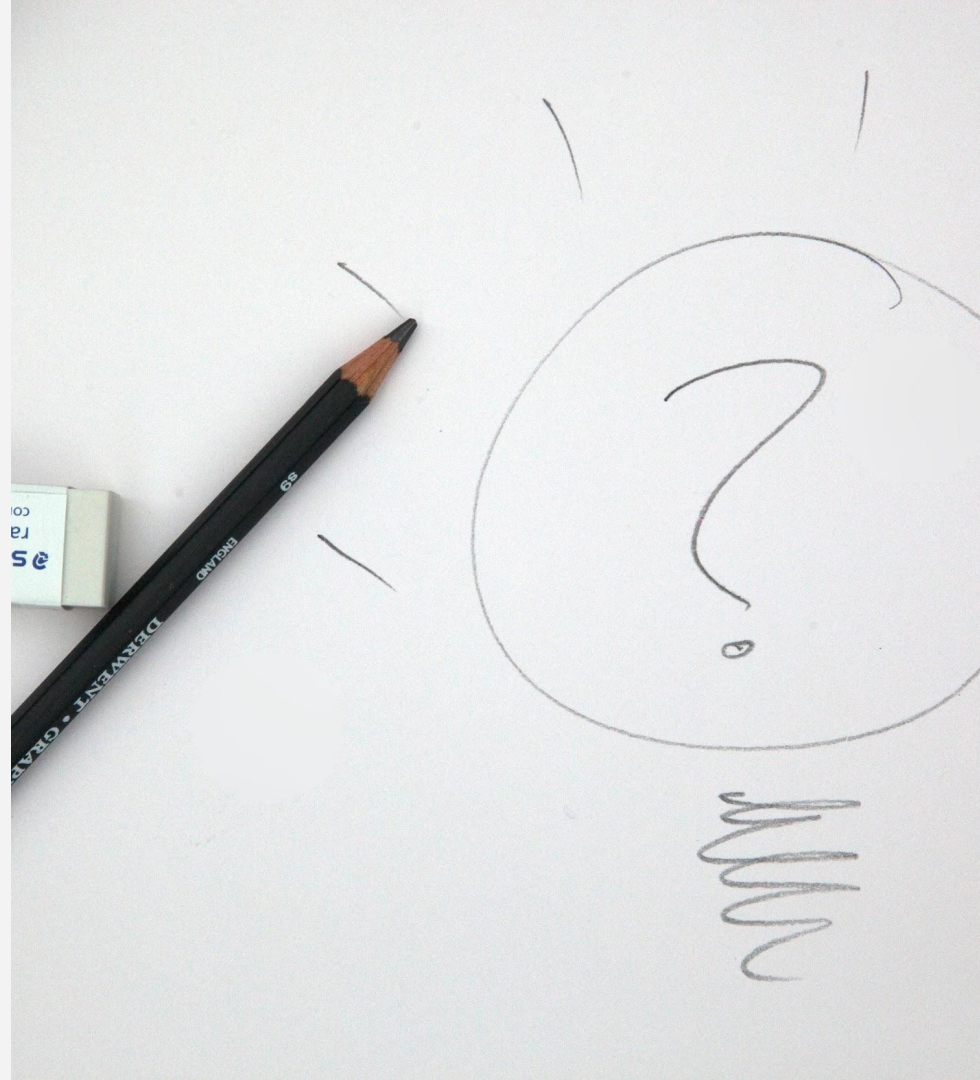
A person with short brown hair is shown in profile from the back, looking at a smartphone. They are wearing a dark grey sweater. The background is a blurred office environment with a desk and papers. A semi-transparent grey box is overlaid on the left side of the image, containing white text.

**El mejor canal para
comunicar la campaña
son los empleados de la
empresa**



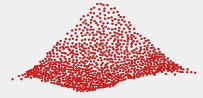
Prepara una estrategia de difusión y comunicación

- ¿A quién te vas a dirigir?
- ¿A través de qué canales?
- ¿Cuándo empieza y acaba la campaña de crowdfunding?
- ¿Cómo dosifico los contenidos?





Redes sociales



Son un buen aliado para conseguir **donaciones de clientes** y personas afines a la empresa

Es fundamental que los contenidos **expliquen la causa** con la que la empresa quiere colaborar

Incluye mensajes anunciando la **creación de reto**

Mantén informada a tu audiencia de la **evolución** de la campaña y del resultado

Publica en las **frangas horarias** en las que estén conectados tus seguidores.

Redes sociales

Síguenos en redes sociales y **etiquétanos** en todas tus publicaciones para que podamos ayudarte con la difusión de la campaña. (@migranodearena (IG/FB/Twitter/Linkedin)
Haz lo mismo con la ONG.

SIGUE NUESTRAS REDES SOCIALES





Whatsapp o telegram

Comparte el enlace del reto solidario en tus grupos y contactos personales.

Anima que todos los que colaboren hagan lo mismo con sus contactos.

|

¿Tiene la empresa un Blog?:

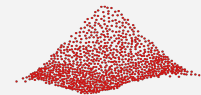
Aprovéchalo para dar a conocer el reto solidario y ampliar la información del proyecto.

Habla de ti y de tu equipo, que el potencial donante sepa quién está detrás de la campaña.

Web: Incluye la campaña en tu web colocando el widget de tu reto en migranodearena.

Anima: a tus donantes a compartir la campaña a través de sus redes sociales.



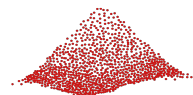


E-mail Marketing:

Manda un e-mail a todos los públicos de la empresa anunciando la creación de campaña y explicando cómo pueden colaborar.

Incluye el enlace de la campaña en todos los e-mails y comunicaciones que realices.

Personaliza el e-mail que se manda automáticamente desde migranodearena



Mantén a los donantes **actualizados** de la evolución y las novedades de la campaña.

Comentarios (114)



Eva Erill

Hace 47 días

Mensual



Francisco Sola

Hace 47 días

Otro granito más, aunque estemos encerrados ellos siguen necesitando. Ánimo y a seguir adelante!



DONERPI TALLOE

Hace 56 días

Voldria que aquests aliments anessin sobre tot a les nenes i nens de Jemen que han d'anar a l'escola.



Mari Ángeles Llanos

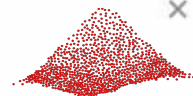
Hace 73 días

Aportación mensual. Yemen nos necesita

Calculadora fiscal

Con la calculadora fiscal tu potencial donante podrá calcular el importe de deducción del IRPF al que le da derecho la donación.

Los donantes de tu reto podrán descargarse directamente el certificado fiscal de su donación desde su perfil.



Aportación

100 €

Persona física

CALCULAR

Hacienda te devuelve*:

75,00 €

Tu gasto real será 25,00 €

[Más información](#)

AGRADECE a tus donantes su
colaboración



**Y si tienes dudas...
contáctanos y te
ayudaremos:**

EMAIL:

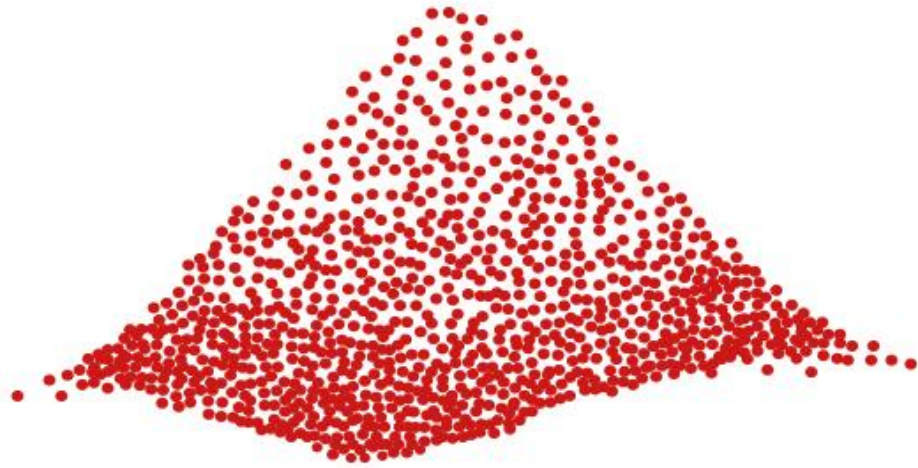
info@migranodearena.org

Teléfono:

93.205.21.91

SIGUE NUESTRAS REDES SOCIALES:





migranodearena

FUNDACIÓN